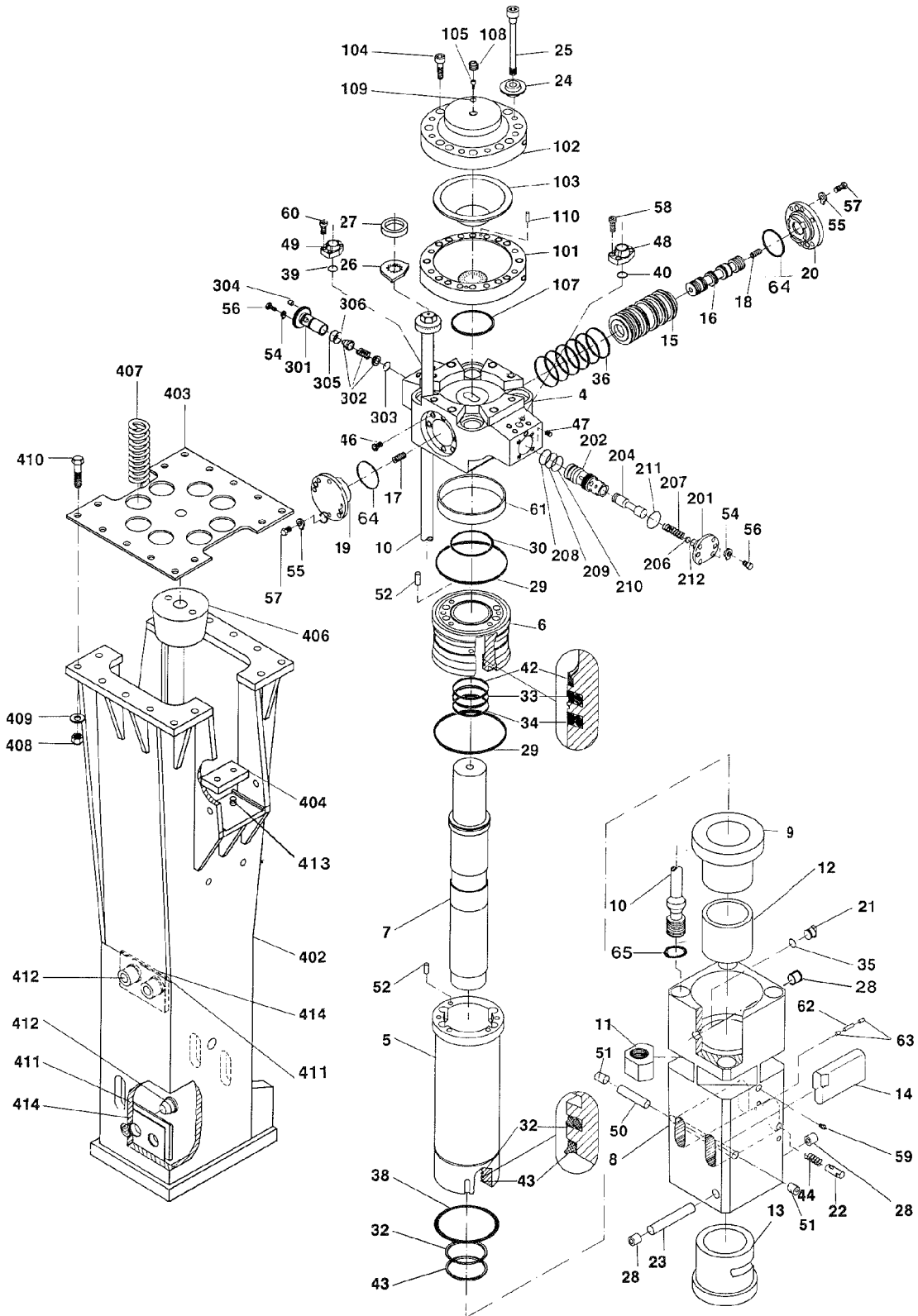


Rammer S 82



SPARE PART LIST
VARAOSALUETTELO

1

13.01.1987 0133v/TS/lkm
Muutos 29.4.1993/JK
Serial no. 82A01XXX/A01
Sarja no.

RAMMER S 82

Assembly 20 839

Kokoonpano

Ref.no.	Part	Part.no.	Qty
Viite	Osa	Varaosan no.	Kpl
1	Accumulator complete Akku täydellinen Incl. parts/sis. osat 101-110	30 771	1
2	Pressure control valve, complete Paineenpitoventtiili, täydellinen Incl. parts/sis. osat 201-212	30 781	1
3	Check valve complete Vastaventtiili täydellinen Incl. parts/sis. osat 301-306	30 205	1
4	Valve housing Venttiilipesä	10 554	1
5	Cylinder Sylinteri	10 559	1
6	Ring Väliholkki	10 639	1
7	Piston Mäntä	10 606	1
8	Front end Alapää	10 913	1
9	Thrust bushing Vastinrenkas	20 838	1
10	Side rod Ruuvi	30 769	4
11	Nut Mutteri	30 0291	4
12	Bushing Holkki	30 830	1
13	Lower tool bushing Alateräholkki	31 365	1
14	Pin Tappi	41 858	2
15	Bushing Holkki	20 104	1

SPARE PART LIST
VARAOSALUETTELO

2

13.01.1987 0133V/TS/lkm
Muutos 29.4.1993/JK
Serial no. 82A01XXX/A01
Sarja no.

RAMMER S 82
Assembly 20 839
Kokoonpano

Ref.no.	Part	Part.no.	Qty
Viite	Osa	Varaosa no.	Kpl

16	Spool Kara	30 111	1
17	Spool Kara	40 111	1
18	Spool Kara	40 112	1
19	Cover Kansi	30 777	1
20	Cover Kansi	30 776	1
21	Wedge Kiila	40 110	1
22	Pin Tappi	41 130	2
23	Pin Tappi	40 108	1
24	Washer Aluslevy	41 353	8
25	Screw Ruuvi	41 335	8
26	Locking ring Lukkolevy	41 090	8
27	Rubber ring Kumirengas	40 586	4
28	Plug Tulppa	40 116	3
29	Sealing Tiiviste	41 352	2
30	Sealing Tiiviste	41 350	1
32	Sealing Simrit D135-155.6-7.9 Tiiviste	911027	1

SPARE PART LIST
VARAOSALUETTELO

3

13.01.1987 0133v/TS/lkm RAMMER S 82
Muutos 29.4.1993/JK
Serial no. 82A01XXX/A01 Assembly 20 839
Sarja no. Kokoonpano

Ref.no.	Part		Part.no.	Qty
Viite	Osa		Varaosan no.	Kpl
33	Sealing Tiiviste	Simrit D117-137.6-7.9	911025	1
34	Sealing Tiiviste	Simrit D117-135-7.9	911026	1
35	O-ring O-rengas	D24.2x3 90°Sh A	90 000	1
36	Sealing Tiiviste	Simrit AUHYA 104.5-110-3.5	90 020	6
38	O-ring O-rengas	D229.3x5.7 70°Sh A	90 076	1
39	O-ring 1 O-rengas	D32.92x3.53 90°Sh A	90 010	
40	O-ring O-rengas	D37.69x3.53 90°Sh A	90 009	1
42	Wiper Luovutin		41 354	1
43	Wiper Luovutin	AUAS 135-150-9-12	90 077	1
44	Spring Jousi	9-1608-11 Danly	90 111	2
46	Plug Tulppa	Vsti R 3/4"-ed	90 401	1
47	Plug Tulppa	Vsti R 3/8"-ed	90 444	1
48	Flange Laippa	SAE 1 1/4" AFS-404/G-R 1 1/4"	90 531	1
49	Flange Laippa	SAE 1" AFS-403/G-R 1 "	90 530	1
50	Pin Tappi		41 664	1
51	Plug Tulppa		41 665	2
52	Guide pin Lieriösokka	16m6x50 DIN 6325	90 317	2

SPARE PART LIST
VARAOSALUETTELO

4

13.01.1987 0133v/TS/lkm RAMMER S 82
Muutos 29.4.1993/JK
Serial no. 82A01XXX/A01 Assembly 20 839
Sarja no. Kokoonpano

Ref.no.	Part		Part.no.	Qty
Viite	Osa		Varaosa no.	Kpl
54	Locking washer Lukituslaatta	D13/35x1	90 307	8
55	Locking washer Lukituslaatta	D17/40x1	90 309	12
56	Hex.screw Kuusioruuvi	M12x30 8.8 DIN 933.	90 513	8
57	Hex.screw Kuusioruuvi	M16x30 8.8 DIN 933.	90 514	12
58	Hex.socket screw Kuusiokoloruuvi	M14x45 8.8 DIN 912	90 593	4
59	Grease nipple Rasvanippa	AR 1/4"DIN 71412	90 200	1
60	Hex.socket screw Kuusiokoloruuvi	M12x40 8.8 DIN 912	90 564	4
61	Rubber ring Kumirengas		41 346	1
62	Pin Tappi		41 325	2
63	Spring bushing Jousisokka	10x16 DIN 1481	90 319	4
64	O-ring O-rengas	D 104.5x3 -90 Sh A	90 005	2
65	O-ring O-rengas	D 54.2x5.7 -70 Sh A	90 1025	4
101	Accumulator bottom Akun pohja		10 547	1
102	Accumulator cover Akun kansi		10 546	1
103	Membrane Kalvo		30 766	1
104	Screw Ruuvi	M22x1.5	40 416	12
105	Screw Ruuvi	M8	40 368	1

SPARE PART LIST
VARAOSALUETTELO

5

13.01.1987 0133v/TS/lkm RAMMER S 82
Muutos 29.4.1993/JK
Serial no. 82A01XXX/A01 Assembly 20 839
Sarja no. Kokoonpano

Ref.no.	Part		Part.no.	Qty
Viite	Osa		Varaosan no.	Kpl
107	Sealing Tiiviste		41 357	1
108	Plug Tulppa		41 356	1
109	Usit-ring Usit-rengas	U 8.7-14-1	90 056	1
110	Guide pin Lieriösokka	10m6x28 DIN 6325	90 304	2
201	Cover Kansi		30 791	1
202	Guide Ohjain		30 790	1
204	Spool Kara		30 792	1
206	Spring guide Jousenohjain		40 275	1
207	Spring Jousi	9-1614-21 Danly	90 104	1
208	Sealing Tiiviste		41 376	1
209	Sealing Tiiviste		41 375	1
210	Sealing Tiiviste		41 374	1
211	O-ring O-rengas	D59.5x3 90°Sh A	90 083	1
212	Adjustment plate Sovituslevy	0.9mm 1.25mm 1.5mm	42 366- 42 365- 42 364-	
301	Check valve housing Vastaventtiilipesä		30 201	1
302	Check valve assembly Vastaventtiilipatruuna	NG20 Rexroth 301900	90 532	1
303	Locking ring Lukkorengas	B 30 DIN 7993	90 302	1

SPARE PART LIST
VARAOSALUETTELO

6

13.01.1987 0133v/TS/lkm
Muutos 29.4.1993/JK
Serial no. 82A01XXX/A01
Sarja no.

RAMMER S 82
Assembly 20 839
Kokoonpano

Ref.no.	Part		Part.no.	Qty
Viite	Osa		Varaosa no.	Kpl
304	Plug Tulppa	Vsti R 1/4"-ed or(tai) VS-R 1/4" WD	90 403	1
305	O-ring O-rengas	D32.2x3 90°Sh A SMS 1586	90 004	1
306	O-ring O-rengas	D34.2x3 90°Sh A SMS 1586	90 017	1
401	Hammer Vasara		10 916	1
402	Housing Kotelo		10 566	1
403	Spacer plate Välilevy		30 786	1
404	Buffer Vaste		41 342	2
406	Buffer Puskuri		30 825-51	
407	Spring Jousi		41 418	8
408	Locking nut Lukitusmutteri	M24 DIN 985.8	90 507	14
409	Washer Aluslaatta	25 DIN 6916	90 511	14
410	Screw Ruuvi	M24x110 12.9 DIN 931	90 589	14
411	Wearing plate Kulutuslevy		40 281	4
412	Pin Tappi		41 372	8
413	Pin Tappi		41 343	4
414	Adjustment plate Sovituslevy	PL1x200x330 Fe	40 295	x

SPARE PART LIST
VARAOSALUETTELO

7

13.01.1987 0133v/TS/lkm RAMMER S 82
 Muutos 29.4.1993/JK
 Serial no. 82A01XXX/A01 Assembly 20 839
 Sarja no. Kokoonpano

Ref.no.Part	Part.no.	Qty
Viite Osa	Varaosan no.	Kpl

Sealing set, complete	41 417	-
Tiivistesarja, täydellinen		
Incl parts/sis. osat 29,30,32,33,34,35,36,38, 39,40,42,43,64,65,107,109,208,209,210,211,305,306		

Internal measuring gauge for the bushing (ref 13)	41 606	1
Teräholkin (ref 13) tulkki		